

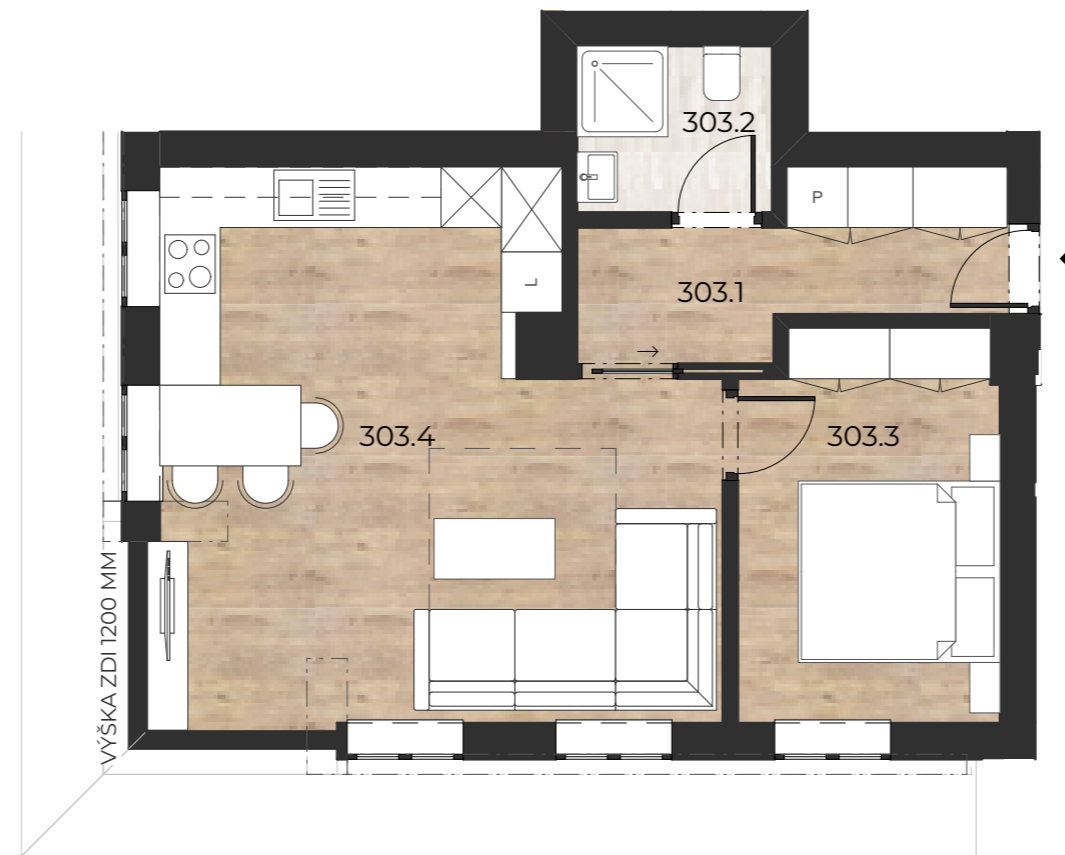
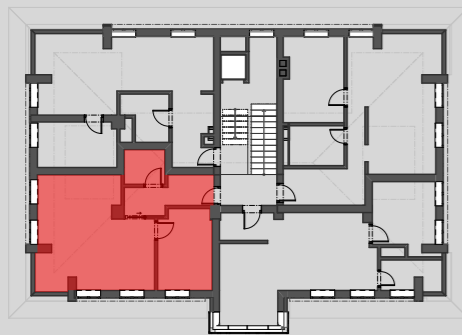


PŮDORYS APARTMÁNU

POZICE V RÁMCI BUDOVY



POZICE V RÁMCI PODLAŽÍ



OBEČNÉ INFORMACE

2+KK Typ

303 Apartmán č.

3.NP Podlaží

TABULKA MÍSTNOSTÍ

303.1	CHODBA	6,13
303.2	KOUPELNA	3,19
303.3	LOŽNICE	9,85
303.4	OBÝVACÍ POKOJ+KUCHYŇ	27,51

VNITŘNÍ UŽITNÁ PLOCHA 46,68 m²

CELKOVÁ PODLAHOVÁ PLOCHA 48,87 m²

UPOZORNĚNÍ: Plochy jednotlivých místností jsou pouze orientační. Vyobrazené zařízení v plánech bytů (nábytek, kuch.linka, el. spotřebiče atd.) není součástí dodávky. Rozsah dodávky je specifikován ve standardu. Investor si vyhrazuje právo na drobné úpravy.

* Podlahová plocha ve smyslu nařízení vlády č. 366/2013 Sb., tedy půdorysná plocha všech místností jednotky, vč. půdorysné plochy všech svislých nosných a nenosných konstrukcí uvnitř jednotky.

INVESTOR

Lysolajské údolí 18/35,
Lysolaje, 16500 Praha 6

JAPS HILLS s.r.o.

ARCHITEKT

Vocet architekt s.r.o.
Krakonošovo náměstí 133,
Trutnov - Vnitřní Město 54101
+420 723 944 637
info@vocet.cz
www.vocet.cz

VOCET
ARCHITECT

