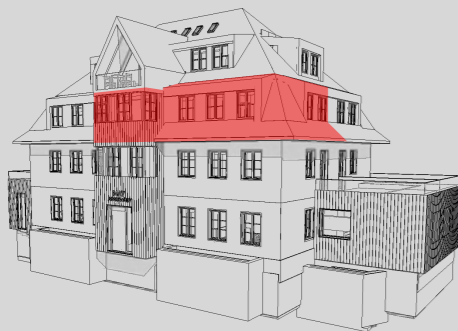


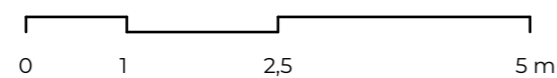
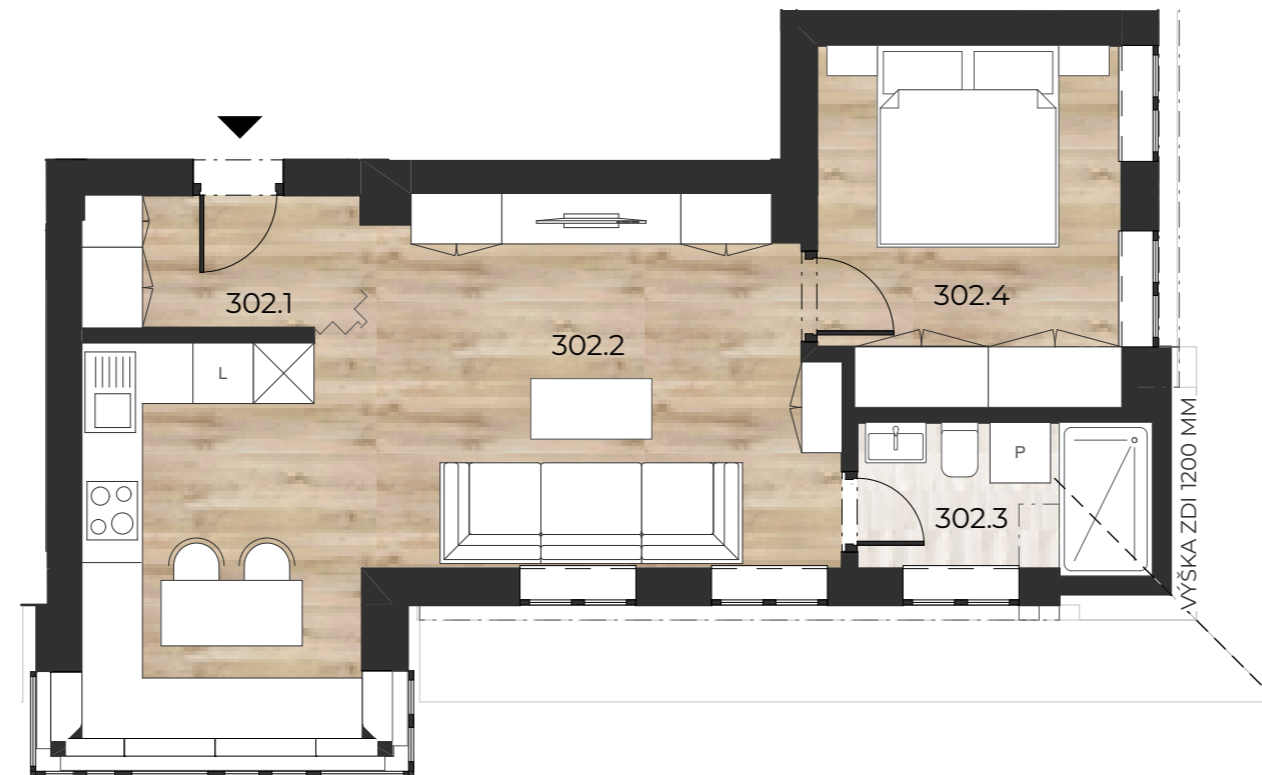
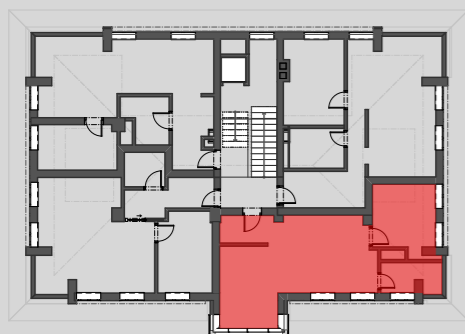


PŮDORYS APARTMÁNU

POZICE V RÁMCI BUDOVY



POZICE V RÁMCI PODLAŽÍ



OBEČNÉ INFORMACE

**2+KK** Typ

**302** Apartmán č.

**3.NP** Podlaží

TABULKA MÍSTNOSTÍ

302.1	CHODBA	3,63
302.2	OBÝVACÍ POKOJ+KUCHYŇ	27,67
302.3	KOUPELNA	4,27
302.4	LOŽNICE	10,62

**VNITŘNÍ UŽITNÁ PLOCHA 46,19 m<sup>2</sup>**

**CELKOVÁ PODLAHOVÁ PLOCHA 47,59 m<sup>2</sup>**

**UPOZORNĚNÍ:** Plochy jednotlivých místností jsou pouze orientační. Vyobrazené zařízení v plánech bytů (nábytek, kuch.linka, el. spotřebiče atd.) není součástí dodávky. Rozsah dodávky je specifikován ve standardu. Investor si vyhrazuje právo na drobné úpravy.

\* Podlahová plocha ve smyslu nařízení vlády č. 366/2013 Sb., tedy půdorysná plocha všech místností jednotky, vč. půdorysné plochy všech svislých nosných a nenosných konstrukcí uvnitř jednotky.

INVESTOR

Lysolajské údolí 18/35,  
Lysolaje, 16500 Praha 6

**JAPS HILLS s.r.o.**

ARCHITEKT

Vocet architekt s.r.o.  
Krakonošovo náměstí 133,  
Trutnov - Vnitřní Město 54101  
+420 723 944 637  
info@vocet.cz  
www.vocet.cz

