

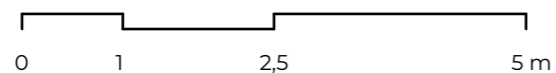
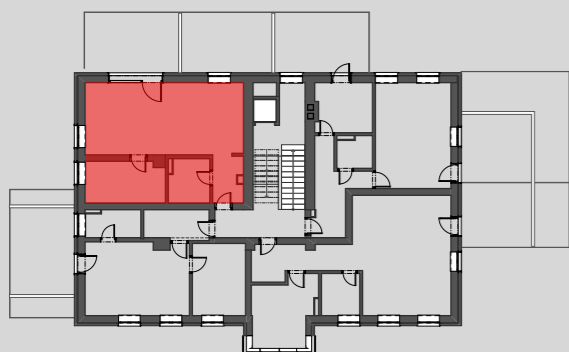


## PŮDORYS APARTMÁNU

POZICE V RÁMCI BUDOVY



POZICE V RÁMCI PODLAŽÍ



## OBECNÉ INFORMACE

**2+KK** Typ

**204** Apartmán č.

**2.NP** Podlaží

### TABULKA MÍSTNOSTÍ

204.1 OBÝVACÍ POKOJ+KUCHYŇ 34,95

204.2 KOUPELNA 4,75

204.3 LOŽNICE 9,03

**VNITŘNÍ UŽITNÁ PLOCHA 48,73 m<sup>2</sup>**

**CELKOVÁ PODLAHOVÁ PLOCHA 51,28 m<sup>2</sup>**

204.4 TERASA 23,23 m<sup>2</sup>

**UPOZORNĚNÍ:** Plochy jednotlivých místností jsou pouze orientační. Vyobrazené zařízení v plánech bytů (nábytek, kuch.linka, el. spotřebiče atd.) není součástí dodávky. Rozsah dodávky je specifikován ve standardu. Investor si vyhrazuje právo na drobné úpravy.

\* Podlahová plocha ve smyslu nařízení vlády č. 366/2013 Sb., tedy půdorysná plocha všech místností jednotky, vč. půdorysné plochy všech svislých nosných a nenosných konstrukcí uvnitř jednotky.

INVESTOR

Lysolajské údolí 18/35,  
Lysolaje, 16500 Praha 6

**JAPS HILLS s.r.o.**

ARCHITEKT

Vocet architekt s.r.o.  
Krakonošovo náměstí 133,  
Trutnov - Vnitřní Město 54101  
+420 723 944 637  
info@vocet.cz  
www.vocet.cz

**VOCET**  
ARCHITECT

